



**TECNOSERVICE'21 srl**

by Tinti Sergio  
Via Carlo Pisacane, 134  
61032 Fano (PU) Italy  
P.IVA IT0200411413

Tel. +39 0721 805911  
FAX +39 0721 809794  
e-mail: [staff@technochef.it](mailto:staff@technochef.it)  
[www.technochef.it](http://www.technochef.it)  
[www.technochef.eu](http://www.technochef.eu)

Services and Technologies for professional catering since 1973



Cod. CMF120



Cod. CMD105

#### PROFESSIONAL DESCRIPTION

**GRANULAR ICE MAKERS without deposit**, production **120 kg in 24 hours** :

- **structure in AISI 304 stainless steel** ;
- **compact granular ice**, dry but close to melting, with **considerable energy savings** and maximum cooling performance;
- ideal for various uses in supermarkets, restaurants, fish shops, self-service shops and industries;
- modular models, they **must be combined with an ice storage container** ;
- single-phase version;
- **air or water** cooling.

**MADE IN ITALY**

#### AVAILABLE MODELS

##### CMF120A



**Delivery**

##### **Granular ice maker, no deposit - Air cooled**

Granular ice maker, without deposit, stainless steel exterior, air cooling, V 230/1, yield 120 Kg / 24 hours, dimensions 560x533x542h mm, weight 45 Kg.

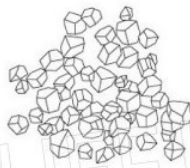
##### CMF120W



**Delivery**

##### **Granular ice maker, no deposit - Water cooled**

Granular ice maker, without deposit, stainless steel exterior, water cooling, V 230/1, yield 120 Kg / 24 hours, dimensions 560x533x542h mm, weight 45 Kg.





#### Tecnologia

Il ghiaccio viene creato da un evaporatore cilindrico verticale, dotato di una coclea che lo raschia dalla superficie interna, e lo porta all'uscita dove si trova un rompighiaccio. Il sistema garantisce ghiaccio uniforme con una minima quantità d'acqua.

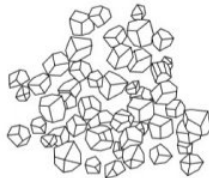


#### Ghiaccio granulare

Il ghiaccio granulare ha moltissime applicazioni, dalla conservazione ed esposizione del pesce, alla creazione di cocktails, come anche nei centri benessere. Viene largamente usato negli ospedali e nella produzione delle carni insaccate e del pane, al fine di raffreddare l'impasto durante la miscelazione. Il ghiaccio granulare ha il vantaggio di essere facile da manipolare e pesare.



#### TIPO GHIACCIO - ICE TYPE



PERCENTUALE ACQUA RESIDUA 25%  
ICE CONTAINS 25% RESIDUAL WATER

#### CONDIZIONI USO-OPERATING REQUIREMENTS



220-240V / 50Hz / 1



R134a GWP=1430

MIN

MAX

10°C (50°F)



40°C (104°F)

5°C (41°F)



35°C (95°F)

- 10 %



+ 10 %

1 BAR (14 PSI)



5 BAR (70 PSI)

Calore espulso - Rejected Heat  
Volume aria - Air Volume

**968 W**  
**500 m³/h**



## Dati Tecnici - Specifications

	cond	comp. W	ABS. W	Fuse	Kwh/100Kg	l/h	kg	Lbs	kg	Lbs	Ton CO2 equiv.
F120 A		1200	500	10	11.6	4	45	99	52	115	0,63
F120 W		1200	500	10	11.3	29	45	99	52	115	0,57



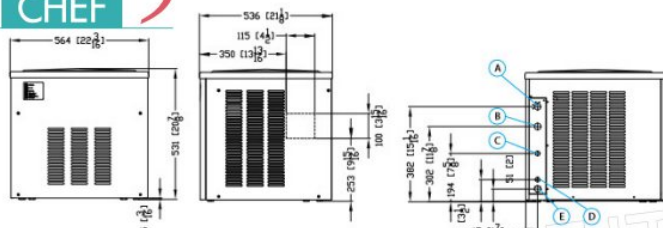
## Produzione Ghiaccio - Ice Production (kg/lbs)

### Raffreddamento ad aria - Air Cooled Unit

Temp. aria Air Temp.	Temp. acqua / Water Temp.			
°C	32°	21°	15°	10°
°F	90°	70°	60°	50°
10°	<b>104</b>	<b>112</b>	<b>116</b>	<b>120</b>
50°	229	247	256	264
21°	<b>98</b>	<b>106</b>	<b>110</b>	<b>114</b>
70°	216	234	242	251
32°	<b>87</b>	<b>95</b>	<b>99</b>	<b>103</b>
90°	192	209	218	227
38°	<b>80</b>	<b>88</b>	<b>92</b>	<b>96</b>
100°	176	194	203	212

### Raffreddamento ad acqua - Water Cooled Unit

Temp. aria Air Temp.	Temp. acqua / Water Temp.			
°C	32°	21°	15°	10°
°F	90°	70°	60°	50°
10°	<b>104</b>	<b>112</b>	<b>116</b>	<b>120</b>
50°	229	247	256	264
21°	<b>94</b>	<b>102</b>	<b>106</b>	<b>110</b>
70°	207	225	234	242
32°	<b>89</b>	<b>97</b>	<b>101</b>	<b>105</b>
90°	196	214	223	231
38°	<b>87</b>	<b>95</b>	<b>99</b>	<b>103</b>
100°	192	209	218	227



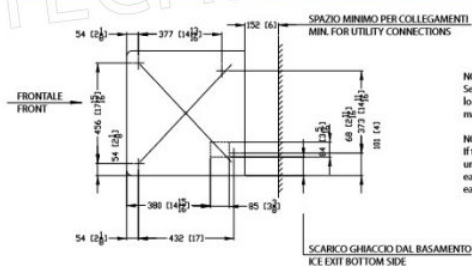
**A** Alimentazione elettrica  
Electrical cable supply

**B** Attacco entrata acqua 3/4" gas  
Water inlet connection 3/4" gas

**C** Entrata acqua - raff. acqua 3/4" gas  
Water inlet - cooled unit 3/4" gas

**D** Uscita acqua condensazione ad acqua Ø 20 mm  
Water outlet connection-Water condensation Ø 20 mm

**E** Attacco scarico acqua  
Water drain ø 20 mm



NOTA:  
Se l'apparecchio viene incassato, lasciare lo spazio tra 5 e 10 mm lateralmente alla macchina per facilitare il montaggio

NOTE:  
If the unit is installed as a built-in / undercounter, between 5 and 10 mm in each side must be considered to allow for ease of installation

SCARICO GHIACCIO DAL BASAMENTO  
ICE EXIT BOTTOM SIDE